

**Uchwyt montażowy czujnika MDS10P**
**Typ MB10**

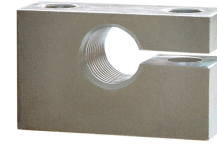
Posiada otwór M10x1 dla czujnika oraz dwa przelotowe otwory  $\varnothing 5,3$  o rozstawie 21mm dla śrub mocujących uchwyt.

Wymiary gabarytowe:

szerokość 32 x wysokość 20 x głębokość 12 mm.

Materiał: PA6 stop aluminium.

Sposób zamawiania: **MB10**


**Uchwyt montażowy czujników MDS16K, 30K**
**Typ MB16, MB30**

Posiada gładki otwór dla czujnika ( $\varnothing 16$  lub  $\varnothing 30$ ), otwór dla śruby M6 dla wykonania zacisku obejmującego na korpusie czujnika oraz dwa otwory M6 w podstawie uchwyty dla śrub mocujących uchwyt.

Wymiary gabarytowe :

MB16: szerokość 36 x wysokość 36 x głębokość 12 mm

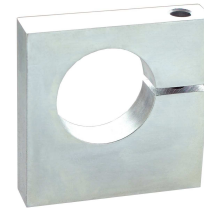
MB30: szerokość 56 x wysokość 56 x głębokość 12 mm

Materiał: PA6 stop aluminium.

Sposób zamawiania:

**MB16** dla czujnika MDS16K

**MB30** dla czujnika MDS30K


**Uchwyt montażowy czujników LDS25, 50,75**
**Typ MB342**

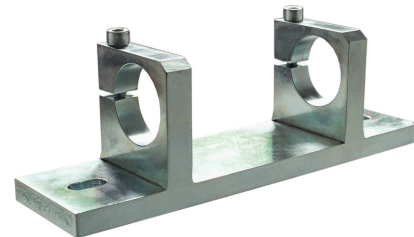
Posiada otwór dla czujnika  $\varnothing 34$  w dwóch obejmach o rozstawie 102mm. Rozstaw otworów  $\varnothing 8,5$  do mocowania uchwyty do podłoża wynosi 160mm.

Wymiary gabarytowe:

długość 200mm x szerokość 52mm x wysokość 60mm.

Materiał: stal St3, ocynkowana

Sposób zamawiania: **MB342**


**Podstawa przesuwna do uchwytów czujników zbliżeniowych**
**Typ MMB**

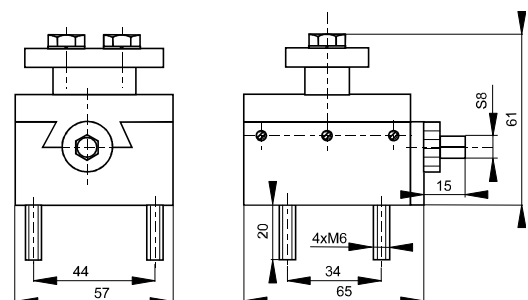
Stanowi bazę dla uchwyty czujnika, który należy zaprojektować do konkretnych warunków na maszynie.

Podstawa przesuwna zapewnia:

- możliwość kalibracji obwodów pomiarowych na maszynie
- zakres przesuwu  $\pm 12$ mm w kierunku osi śruby napędowej
- możliwość przesuwu w kierunku poprzecznym, realizowana poprzez powiększony otwór prostokątny uchwyty czujnika
- pozycja pracy unieruchamiana śrubami dociskowymi

Materiał: stal St3, ocynk.

Sposób zamawiania: **MMB**



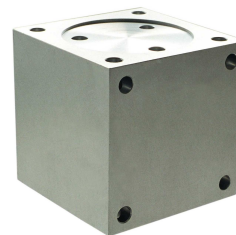
**Typ MB59**

Czujnik mocowany jest do uchwyty trzema śrubami M5, zaś uchwyt do maszyny przy pomocy czterech śrub M6 o długości 90mm. Otwory M6 w maszynie powinny być wykonane w narożnikach kwadratu o boku 58mm i powinny mieć głębokość co najmniej 15mm. Gabaryty uchwyty: 75x75x75mm.

Materiał uchwyty: PA6.

Wyposażenie uchwyty stanowią:

- 3 śruby M5 do mocowania czujnika do uchwyty
- 4 śruby M6x90 z podkładkami sprężystymi do mocowania uchwyty do maszyny
- komplet przekładek izolacyjnych, zapewniających izolację galwaniczną czujnika względem uchwyty



**A**

Sposób zamawiania: **MB59** - □□

Opis opcji:

**A** □□ Rodzaj wykonania uchwyty

- 0 1 Wykonanie podstawowe o gabarytach 75x75x75mm
- 0 2 Wykonanie o obniżonej wysokości o gabarytach 75x75x35mm

**Uchwyt magnetyczny czujnika drgań**
**Typ UM1**

Wymiary gabarytowe: Ø 25mm x wysokość 25mm  
Siła docisku do obiektu: 15kG, gładka powierzchnia mocująca.

Sposób zamawiania:

**UM1-01** z gwintem ¼"-28UNF

**UM1-02** z gwintem M6


**Uchwyt magnetyczny czujnika drgań**
**Typ UM2**

Wymiary gabarytowe: Ø 38mm x wysokość 35mm  
Siła docisku do obiektu: 13kG, kontakt z obiektem poprzez dwie płytki nożowe.  
Polecany do obiektów nie płaskich, rurowych.

Sposób zamawiania:

**UM2-01** z gwintem ¼"-28UNF

**UM2-02** z gwintem M6

