

## Wzmacniacz pomiarowy drgań bezwzględnych typ VC11

### Zastosowanie

Do układów ciągłego monitorowania drgań bezwzględnych obudów maszyn wirujących takich jak sprężarki, wentylatory, pompy, silniki elektryczne, przekładnie. Może być wykorzystany dla celów wizualizacji i rejestracji danych o wielkości drgań w oparciu o standardowy stałoprądowy sygnał wyjściowy, który może być wprowadzony do sterownika lub systemu nadrzędnego automatyki nadzorującego maszynę bądź też do rejestratora zapisującego wyniki pomiarów.

### Opis techniczny

Wzmacniacz współpracuje z piezoelektrycznym czujnikiem drgań w wykonaniu z integralnym przedwzmacniaczem standardu ICP®

Układ elektroniczny wzmacniacza umieszczony jest w aluminiowej obudowie lakierowanej na RAL 7032 (szary) i zahermetyzowany zalewą silikonową, co czyni układ odporny na wilgoć w otoczeniu. Stopień szczelności obudowy IP65. Montaż wzmacniacza odbywa się na płaskiej powierzchni dwoma śrubami M4x16. Rozstaw otworów montażowych (52x110mm) pokazany jest na rysunku gabarytowym wzmacniacza. Wewnątrz obudowy pod pokrywą znajduje się listwa zaciskowa sześciopozycyjna do podłączenia żył czujnika (dwa zaciski), przewodów zasilania 24VDC (dwa zaciski) oraz wyjścia 4-20mA (dwa zaciski).

Wzmacniacz VC11 mierzy wartość skuteczną prędkości drgań w paśmie pomiarowym 10(5)Hz do 1 kHz.

### Dane techniczne

#### METROLOGICZNE

**Wejście:** piezoelektryczny czujnik drgań z wbudowanym przedwzmacniaczem w standardzie dwuprzewodowym (ICP®), zasilany ze źródła stałoprądowego 2-10mA/18-30VDC

**Wyjście:** prąd stały 4...20mA,  $R_{obc} < 500\Omega$  proporcjonalny do zakresu pomiarowego drgań

#### Zakresy pomiarowe:

0-10, 0-15, 0-20 lub 0-30 mm/s zgodnie z zamówieniem

**Pasma częstotliwości:** 10(5)Hz do 1kHz zgodnie z zamówieniem

Opcja: dolna granica częstotliwości: 2Hz

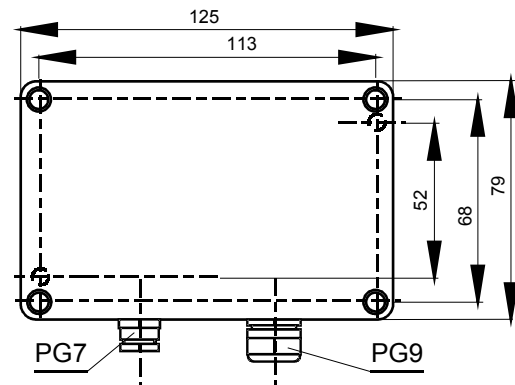
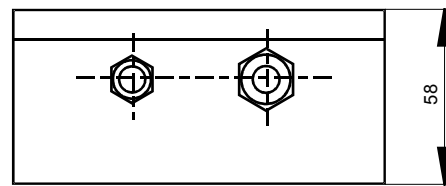
#### ELEKTRYCZNE

**Zasilanie:** 24VDC  $\pm 2V$ ,  $< 50mA$

#### ŚRODOWISKOWE

**Temperatura pracy:** -25°C do +70°C

**Wilgotność względna:** 95% bez kondensacji



#### MECHANICZNE

**Masa:** 600g

**Materiał obudowy:** stop aluminium

**Wymiary gabarytowe:** 58x79x125mm

**Stopień szczelności obudowy:** IP65

#### Sposób zamawiania

VC11 –  –  –

Opis opcji

**A**  **Czułość wejścia w mV/g (czułość współpracującego czujnika)**

np. 1 0 0 dla czułości 100mV/g

**B**  **Zakres pomiarowy w mm/s**

1 0 dla zakresu 0 – 10 mm/s

1 5 dla zakresu 0 – 15 mm/s

2 0 dla zakresu 0 – 20 mm/s

3 0 dla zakresu 0 – 30 mm/s

**C**  **Zakres częstotliwości**

0 1 10Hz – 1kHz

0 2 5Hz – 1kHz

